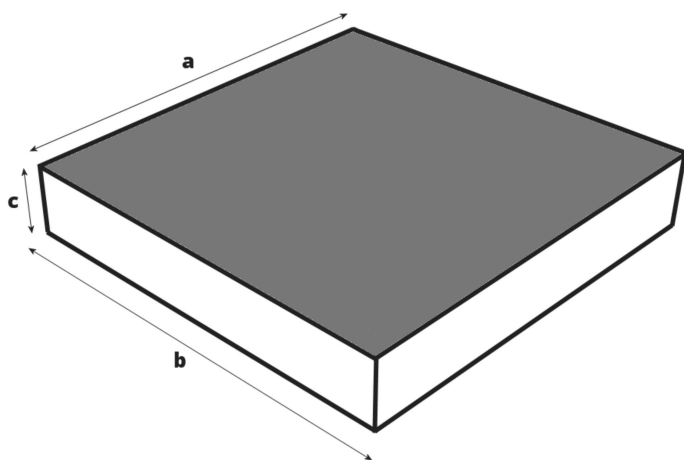


# PŁYTY CHODNIKOWE

KARTA PRODUKTU



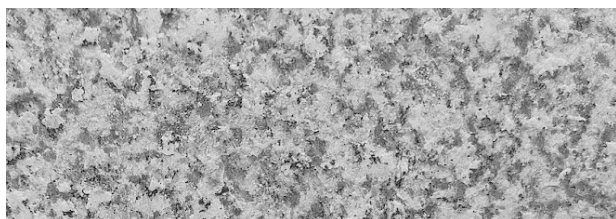
## Wymiary płyt chodnikowych

c [cm]	a [cm]	b [cm]
od 2 do 30 cm	od 10 do 250 cm	od 10 do 120 cm

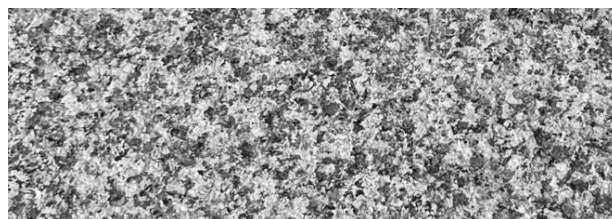
 Powierzchnie fakturowane antypoślizgowo

Należy pamiętać, że za płytę przyjmujemy element kamienny, którego przynajmniej jeden z boków jest min. dwukrotnie większy od grubości.

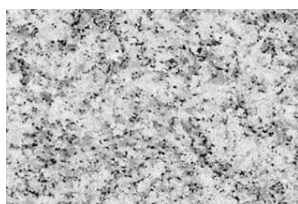
## Kolorystyka płyt chodnikowych



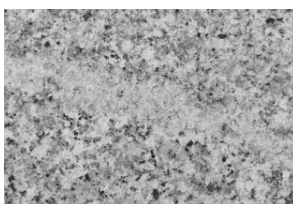
**Kostrza - Szary**



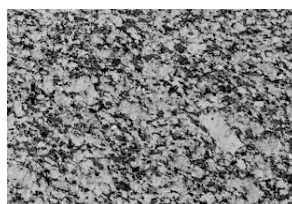
**Kostrza - Szaro-rudy**



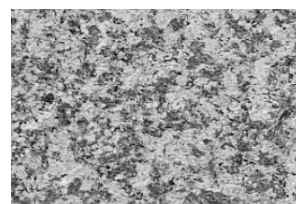
**Strzelin - Szary**



**Graniczna - Szary**



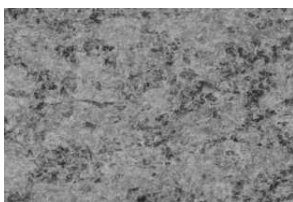
**Kośmin - Ciemnoszary**



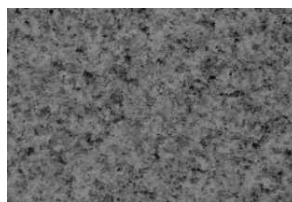
**Strzeblów - Żółty**



**Gabro - Grafit**



**Vanga - Czerwony**



**Bjarlow - Brązowy**



**Duvhult - Czarny**



**KOSTRZA Sp. z o.o.**

Kopernika 2a, 58-150 Kostrza

**KRS** 0000682778 **NIP** 8842777957

**REGON** 367538502

**T**: +48 661 149 933

**T**: +48 790 741 888

**@**: biuro@kostrza.com

www.**KOSTRZA**.pl

### Dopuszczalne odchylenia od wymiarów nominalnych

	<b>Klasa 1 (P1)</b>	<b>Klasa 2 (P2)</b>
<b>Długość i szerokość</b>		
Wymiary cięte $\leq$ 700 mm	+/- 4 mm	+/- 2 mm
Wymiary cięte > 700 mm	+/- 5 mm	+/- 3 mm
<b>Grubość</b>	<b>Klasa 1 (T1)</b>	<b>Klasa 2 (T2)</b>
Grubość $\leq$ 30 mm	+/- 3 mm	+/- 10%
Grubość > 30 mm $\leq$ 60 mm	+/- 4 mm	+/- 3 mm
Grubość > 60 mm	+/- 5 mm	+/- 4 mm
<b>Przekątne</b>	<b>Klasa 1 (D1)</b>	<b>Klasa 2 (D2)</b>
Wymiary cięte $\leq$ 700 mm	6 mm	3 mm
Wymiary cięte > 700 mm	8 mm	6 mm
<b>Prostoliniowość krawędzi</b>	<b>Powierzchnia gładka</b>	<b>Powierzchnia szorstka</b>
Najdłuższa mierzona krawędź $\leq$ 50 cm	+/- 2 mm	+/- 3 mm
Najdłuższa mierzona krawędź > 50 cm $\leq$ 150 cm	+/- 3 mm	+/- 4 mm
Najdłuższa mierzona krawędź > 150 cm	+/- 4 mm	+/- 6 mm



### Właściwości użytkowe

	<b>Wartość</b>
Gęstość objętościowa	<b>2640 kg/m<sup>3</sup></b>
Nasiąkliwość	<b>0,26 % masy</b>
Odporność na ściskanie	<b>175 Mpa</b>
Wytrzymałość na zginanie (EL)	<b><math>\geq 14</math> MPa / <math>\geq 25</math> kN</b>
Wytrzymałość na zginanie (56 cykli zamarzania)	<b><math>\geq 10</math> MPa / <math>\geq 25</math> kN</b>
Mrozoodporność	<b>F1 (&lt; 6,5%)</b>
Reakcja na ogień	<b>A1 (niepalny)</b>
Ścieralność (met. Boehma)	<b>&lt; 6 103 mm<sup>3</sup></b>
Odporność na poślizg:	<b><math>\geq 55</math> SRV</b>
Porowatość otwarta	<b>0,67% obj.</b>



#### **KOSTRZA Sp. z o.o.**

Kopernika 2a, 58-150 Kostrza  
**KRS** 0000682778 **NIP** 8842777957  
**REGON** 367538502

**T**: +48 661 149 933  
**T**: +48 790 741 888  
**@**: biuro@kostrza.com

### Informacje logistyczne

Grubość	Waga 1m2	Grubość	Waga 1m2	Grubość	Waga 1m2
2 cm	53 kg	8 cm	212 kg	16 cm	424 kg
3 cm	80 kg	10 cm	270 kg	18 cm	478 kg
4 cm	106 kg	12 cm	318 kg	20 cm	530 kg
5 cm	132,5 kg	14 cm	371 kg	22 cm	583 kg
6 cm	160 kg	15 cm	398 kg	25 cm	663 kg
				30 cm	795 kg



**KOSTRZA Sp. z o.o.**

Kopernika 2a, 58-150 Kostrza

**KRS** 0000682778 **NIP** 8842777957

**REGON** 367538502

**T:** +48 661 149 933

**T:** +48 790 741 888

**@:** biuro@kostrza.com